

DOT PEEN MARKERS

ドットピーンマーカ

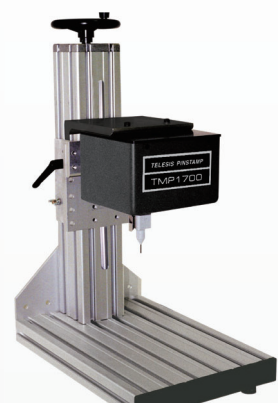
SINGLE-PIN PINSTAMP® ドットピーンマーカ

MULTI-PIN PINSTAMP® ドットピーンマーカ

TELESIS®

A Hitachi Group Company

TMP1700



*固定スタンドはオプションです。

TMP4210



TMP2100



TMP3200



*固定スタンドはオプションです。

特徴

当社ラインナップで最大クラスの
印字エリア

ワンタッチ交換式カートリッジ
を採用

軽量で取扱いやすい、ハンディ
タイプ

コンパクトボディで狭い現場でも
使いやすい

特徴

小型設計のため、スペースを取
らない

小さなワーク・小文字印字用途
に最適

当社ラインナップで最大印字
エリア

頑丈で汎用性が高い機種

印字エリア (mm)

38 x 63

12 x 50

印字エリア (mm)

20 x 50

100 x 150

最高印字速度
(5 x 7 フォント、高さ 3 mm)

4 文字 / 秒

3.5 文字 / 秒

最高印字速度
(5 x 7 フォント、高さ 3 mm)

4 文字 / 秒

4 文字 / 秒

最大文字高さ (mm)

38

12

最大文字高さ (mm)

20

100

ドット密度

4~79 ドット/cm

4~79 ドット/cm

ドット密度

4~79 ドット/cm

4~79 ドット/cm

ロゴ印字機能

○

○

ロゴ印字機能

○

○

2Dコード印字機能

○

○

2Dコード印字機能

○

○

円弧文字

○

×

円弧文字

○

○

Z軸制御オプション

○

×

Z軸制御オプション

○

○

フローティングピン機構

○

○

フローティングピン機構

○

○

ピンの最大個数

1

1

ピンの最大個数

1

1

ヘッド設置方法

固定スタンド (オプション)

ハンディグリップ

ヘッド設置方法

固定スタンド (オプション)

固定スタンド (オプション)

対応コントローラ

物理キーボード式 (TMC470)
独自PCアプリ Merlin III

物理キーボード式
(TMC470)

対応コントローラ

物理キーボード式 (TMC470)
独自PCアプリ Merlin III

物理キーボード式 (TMC470)
独自PCアプリ Merlin III

TMM4200



TMM4250

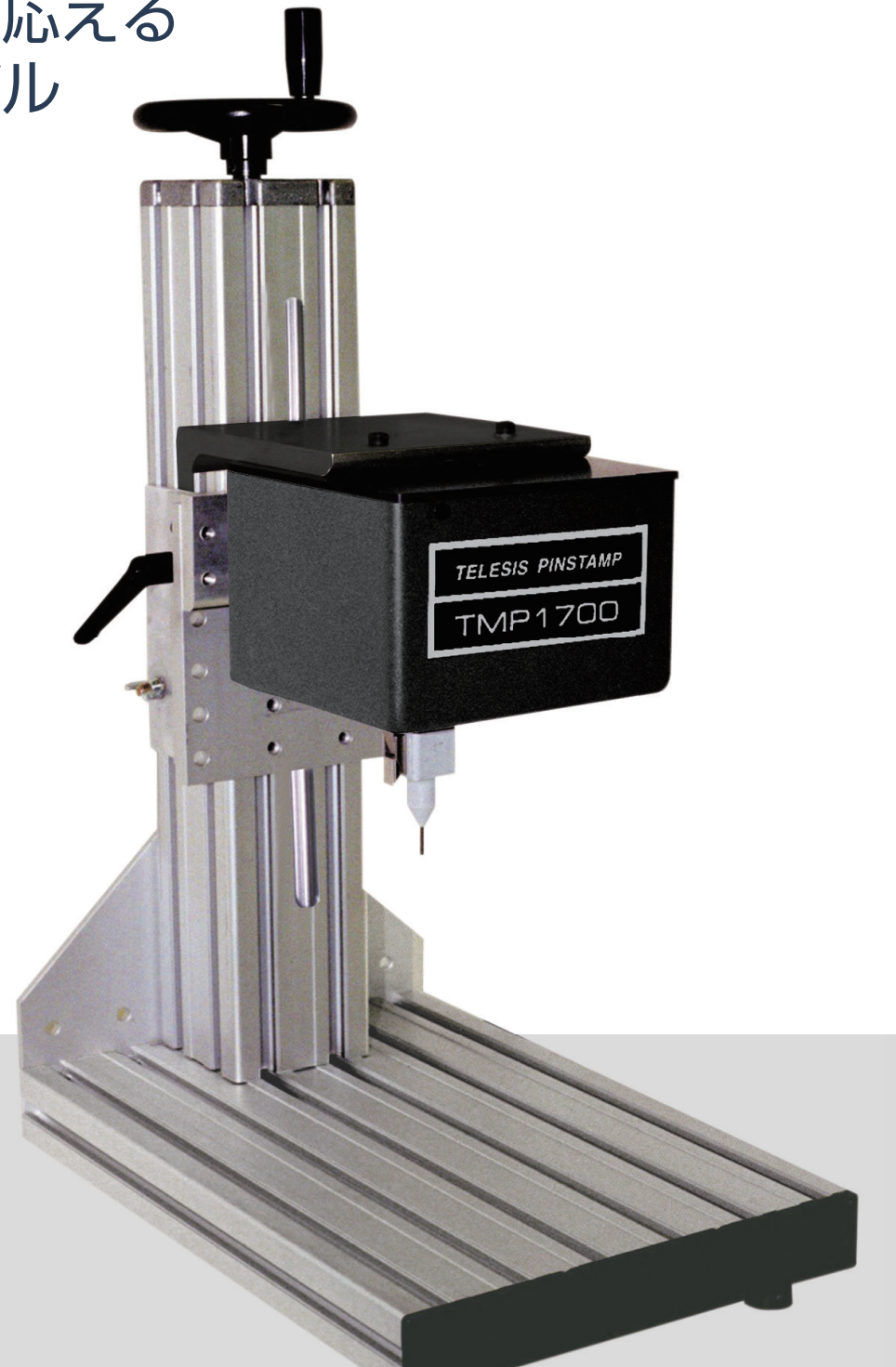


TMM4215



特徴	<p>軽量で取扱いしやすい、ハンディタイプ</p> <p>マルチピン構造で、より高速な印字が可能</p>	<p>最大ピン数4本により、より高速印字が可能</p> <p>汚れ防止用ラバーブーツ標準装備</p>	特徴	<p>最大ピン2本により、高速印字が可能</p> <p>軽量でコンパクト設計のため、狭い場所に最適</p>
印字エリア (mm)	12 x 50	12 x 50	印字エリア (mm)	12 x 100
最高印字速度 (5 x 7 フォント、高さ 3 mm)	8 文字 / 秒	8 文字 / 秒	最高印字速度 (5 x 7 フォント、高さ 3 mm)	4 文字 / 秒
最大文字高さ (mm)	12	12	最大文字高さ (mm)	12
ドット密度	4~79 ドット/cm	4~79 ドット/cm	ドット密度	4~79 ドット/cm
ロゴ印字機能	○	○	ロゴ印字機能	○
2Dコード印字機能	○	○	2Dコード印字機能	○
円弧文字	×	○	円弧文字	×
Z軸制御オプション	×	×	Z軸制御オプション	×
フローティングピン機構	○	○	フローティングピン機構	○
ピンの最大個数	4	4	ピンの最大個数	2
ヘッド設置方法	ハンディグリップ	固定スタンド (オプション)	ヘッド設置方法	ハンディグリップ
対応コントローラ	物理キーボード式 (TMC470)	物理キーボード式 (TMC470)	対応コントローラ	物理キーボード式 (TMC470)

あらゆるニーズに応える ロングセラーモデル



*固定スタンドはオプションです。

PINSTAMP® TMP1700

印字エリアが38 mm×63 mmと最大クラスの上位モデル

鉄（焼き入れ鋼HRC60）・アルミニウム・樹脂など、幅広い材質に印字可能
ピンはワンタッチで交換可能

フローティングピン機構*により、消耗部品が少なくメンテナンスがより簡単

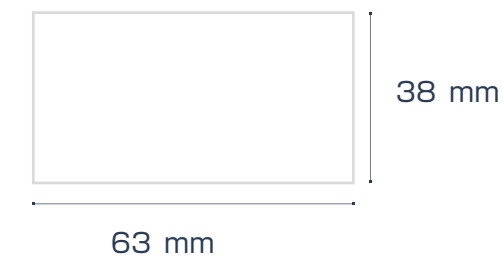
*Telesis独自機構

その他機能

シリアルナンバー、カレンダー、シフトコードを自動生成可能
コントローラ経由でPLCや上位PCとの接続可能
最大200件*の品種を登録可能

*印字内容により変動

最大マーキング範囲



印字詳細

最大文字高さ	38 mm
印字速度 (5×7フォント、高さ3mm)	4文字/秒
ドット密度	4~79ドット/cm

オプションと周辺装置

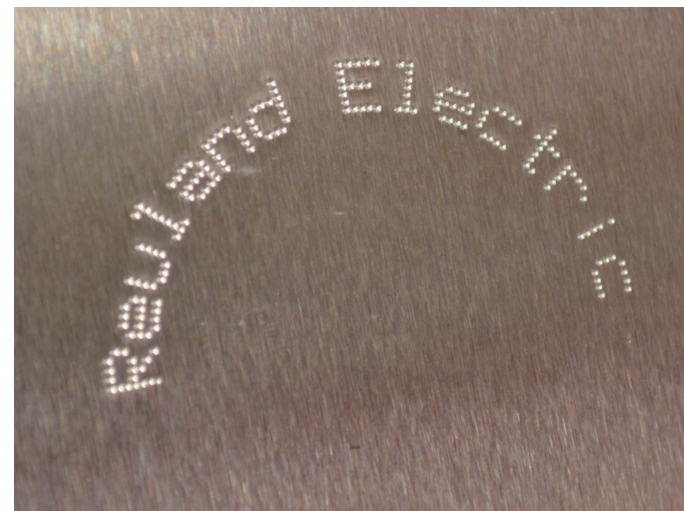
ソフトウェアアップデート
固定スタンド

コントローラ

物理キーボード式 (TMC470)

ソフトウェア

独自PCアプリ Merlin® III (オプション)



軽量でコンパクトな ハンディタイプ



PINSTAMP® TMP4210

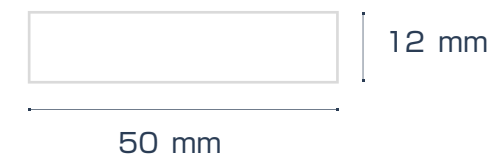
軽量構造で、長時間の使用でも疲れにくいコンパクトモデル
スペースが限られた狭い現場に最適
過酷な作業現場にも耐える、堅牢設計
ハンディとしても、固定式としても使用可能

その他機能

シリアルナンバー、カレンダー、シフトコードを自動生成可能
コントローラ経由でPLCや上位PCとの接続可能
マルチストライク*

*Telesis独自機能

最大マーキング範囲



印字詳細

最大文字高さ	12 mm
印字速度 <small>(5x7フォント、高さ3mm)</small>	3.5 文字/秒
ドット密度	4~79ドット/cm

オプションと周辺装置

パネルマウント
ソフトウェアアップデート

コントローラ

物理キーボード式 (TMC470)



マルチピンに対応した 高速印字モデル



PINSTAMP® TMM4200

マルチピン（最大4本）に対応し、最大8文字/秒の印字が可能な、
高速印字モデル

コンパクトボディでスペースが限られた狭い現場に最適

ハンディとしても、固定式としても使用可能

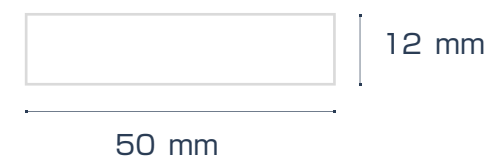
マルチピン構造により印字の高速化・サイクルタイムの短縮を実現

その他機能

シリアルナンバー、カレンダー、シフトコードを自動生成可能
コントローラ経由でPLCや上位PCとの接続可能
マルチストライク*

※Telesis独自機能

最大マーキング範囲



印字詳細

最大文字高さ	12 mm
印字速度	8 文字/秒 (5 x 7 フォント、高さ 3 mm)
ドット密度	4~79ドット/cm

オプションと周辺装置

パネルマウント
ソフトウェアアップデート

コントローラ
物理キーボード式 (TMC470)





TMC470 物理キーボード式コントローラ

PC不要のオールインワンモデル
パターンデザインも簡単設定
TCP/IP接続用Ethernetポート搭載
Ethernet IP・PROFINET対応（オプション）
メンブレン式キーボードで高い操作性
印字品種最大400種まで保存可能
パネル固定キット（オプション）
お客様の用途に合わせ、ソフトウェアのカスタマイズが可能

フローティングピン機構

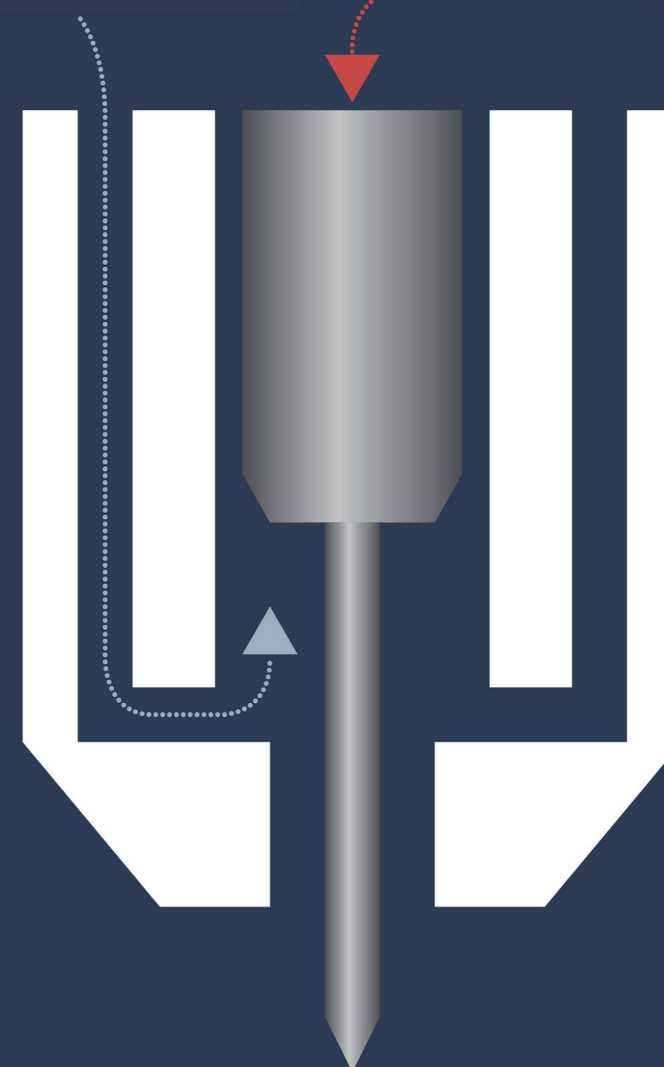
Telesisが開発し特許を持つ、空気圧で印字ピンを駆動させる独自の技術。
この技術により以下のようなメリットがあります。

// バネ等の消耗部品を使用しないため、メンテナンス作業が少なく済む。
// チャンバー内部が陽圧に保たれ、金属粉などの異物がチャンバー内へ混入するのを防ぐ。
// 印字の高速化を実現。

フローティングピン機構により、ピンの動きを制限するスプリングがないため、
より長い距離を動くことができ、より深い印字を実現。

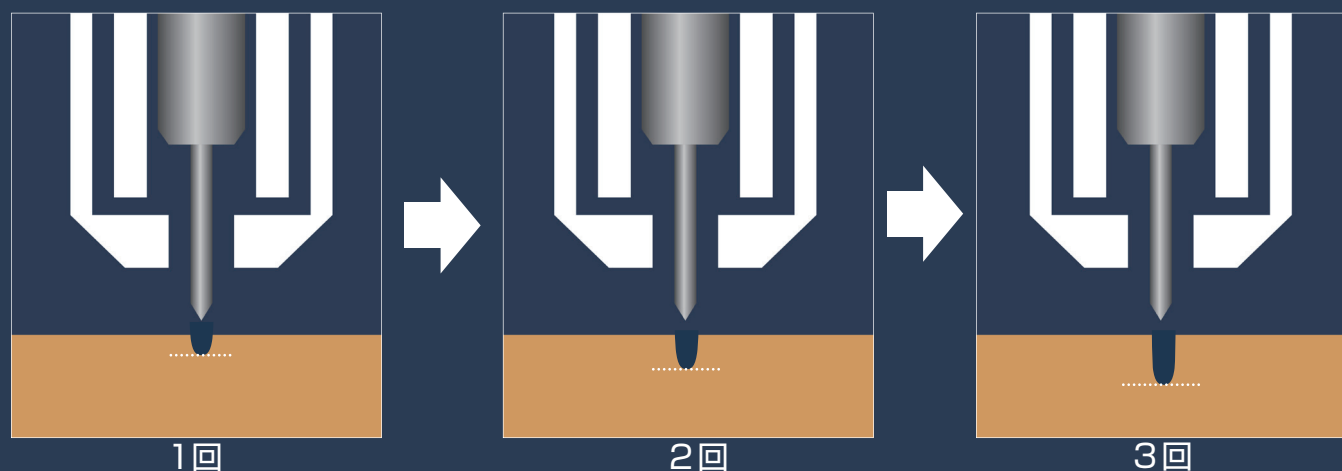
フローティングピン機構により、空気を利用して冷却が可能

ピンを戻す空気 ピンを押し出す空気



マルチストライク

Telesis独自のマルチストライク機能がピンを複数回駆動させることによって、
より深い印字を実現。

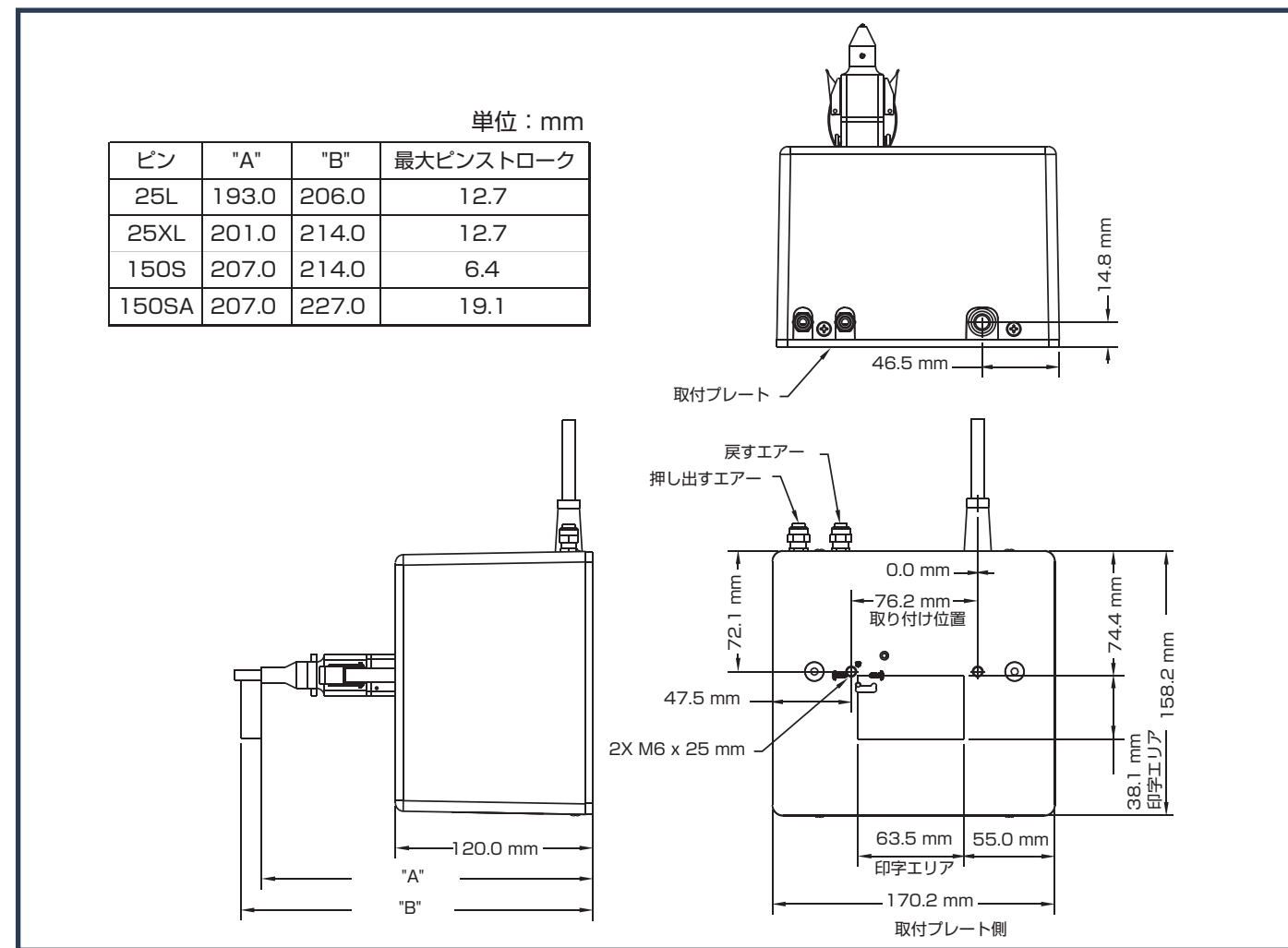


モデル	TMP1700	TMP4210
コントローラ	TMC470	TMC470
最大印字エリア(mm)	38 x 63	12 x 50
最高印字速度 (5 x 7 フォント、高さ3 mm)	4文字/秒	3.5文字/秒
最大文字高さ(mm)	38	12
印字ドット密度 (dot/cm)	4 ~ 79	4 ~ 79
ピンの最大本数	1	1
最大ピンストローク (mm)	19.1	11.0
使用周囲温度	0 ~ 50℃	0 ~ 50℃
電源電圧*1)	95~250 VAC	95~250 VAC
マーキングヘッド質量 (kg)	2.9	1.9
コントローラ質量 (kg)	1.7	1.7
設定空気圧力*2)	40~100 psi (0.28~0.68 Mpa)	40~100 psi (0.28~0.68 Mpa)
使用可能ピン	25L、25XL、150S、150SA	25S、150SA
ピン駆動方式	エア駆動	エア駆動

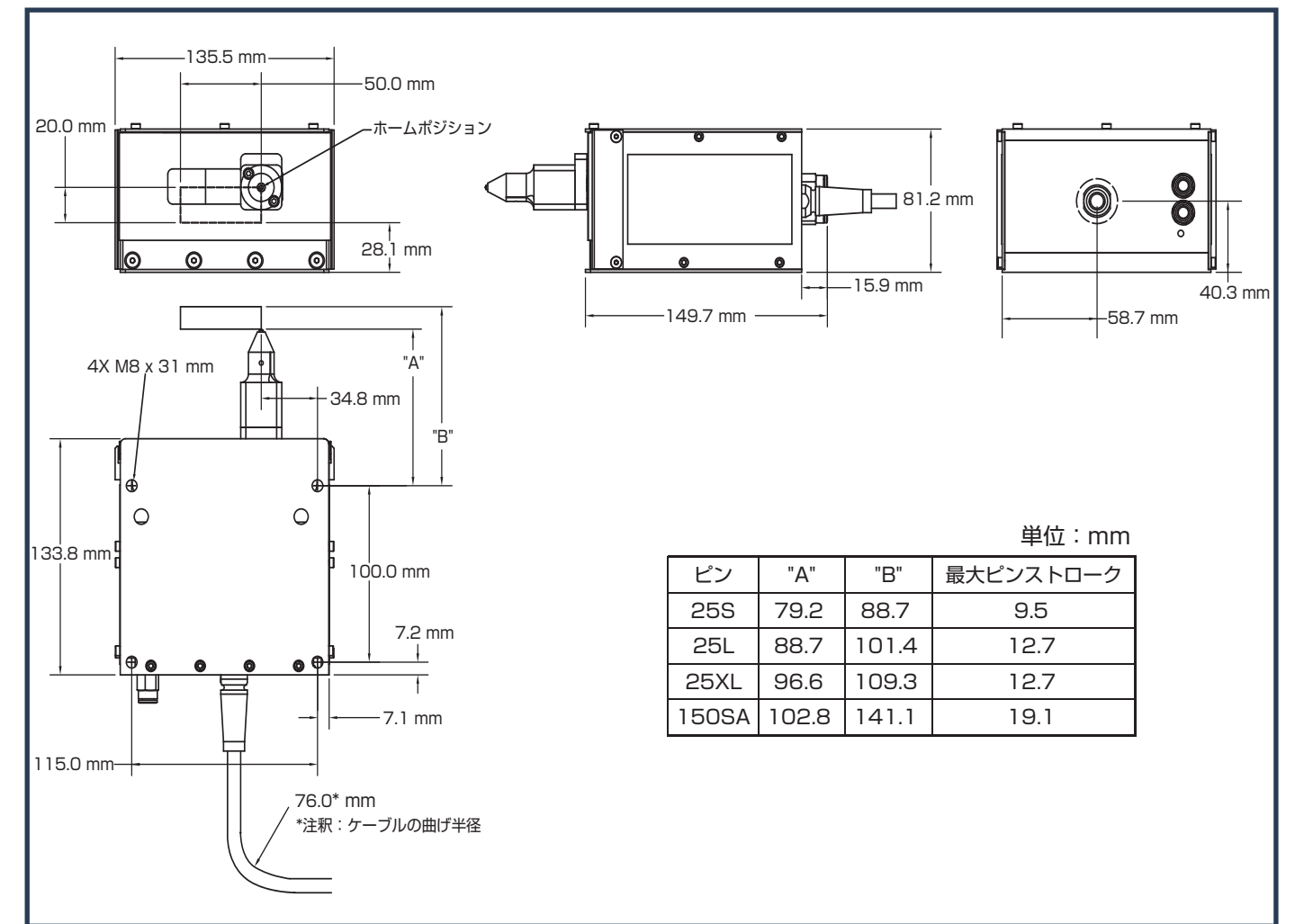
* 1) 装置と同梱している電源ケーブルは、AC100V用 (定格125V)になります。
* 2) 乾燥空気

モデル	TMP2100	TMP3200
コントローラ	TMC470	TMC470
最大印字エリア(mm)	20×50	100×150
最高印字速度 (5 x 7 フォント、高さ3 mm)	4文字/秒	4文字/秒
最大文字高さ(mm)	20	100
印字ドット密度 (dot/cm)	4 ~ 79	4 ~ 79
ピンの最大本数	1	1
最大ピンストローク (mm)	19.1	19.1
使用周囲温度	0 ~ 50℃	0 ~ 50℃
電源電圧*1)	95~250 VAC	95~250 VAC
マーキングヘッド質量 (kg)	1.8	6.8
コントローラ質量 (kg)	1.7	1.7
設定空気圧力*2)	40~100 psi (0.28~0.68 Mpa)	40~100 psi (0.28~0.68 Mpa)
使用可能ピン	25S、25L、25XL、150SA	25S、25L、25XL、150SA
ピン駆動方式	エア駆動	エア駆動

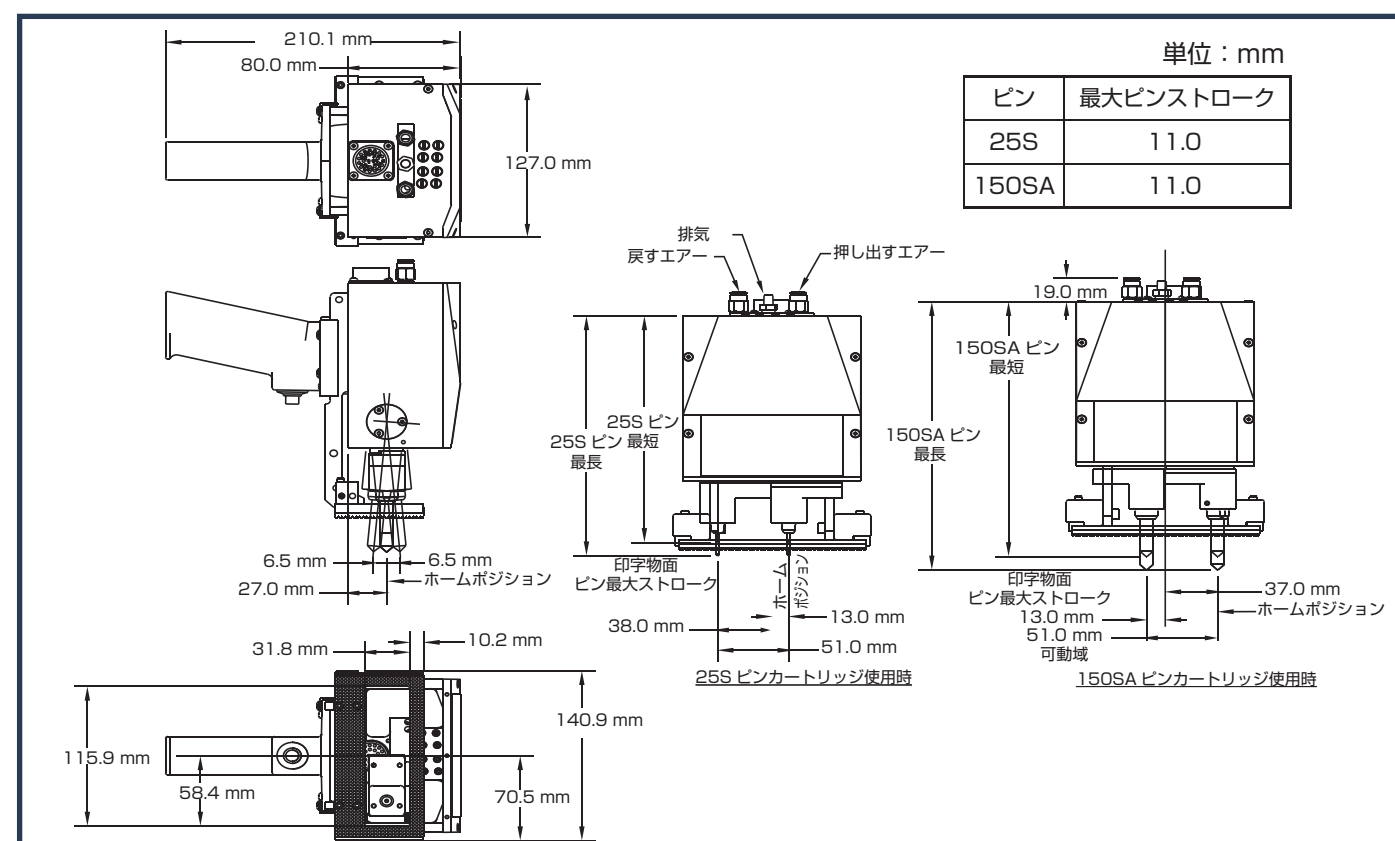
TMP1700



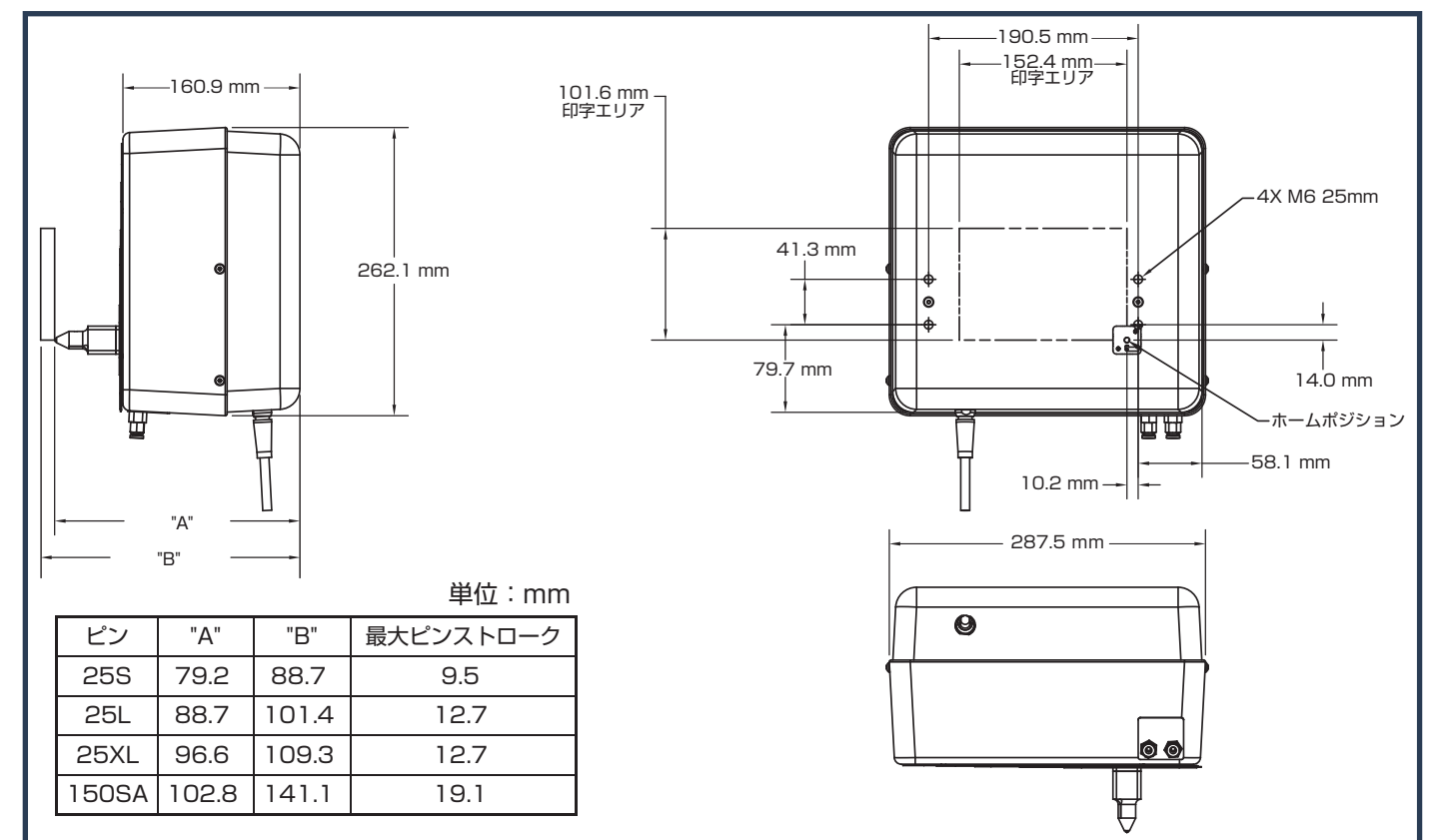
TMP2100



TMP4210



TMP3200



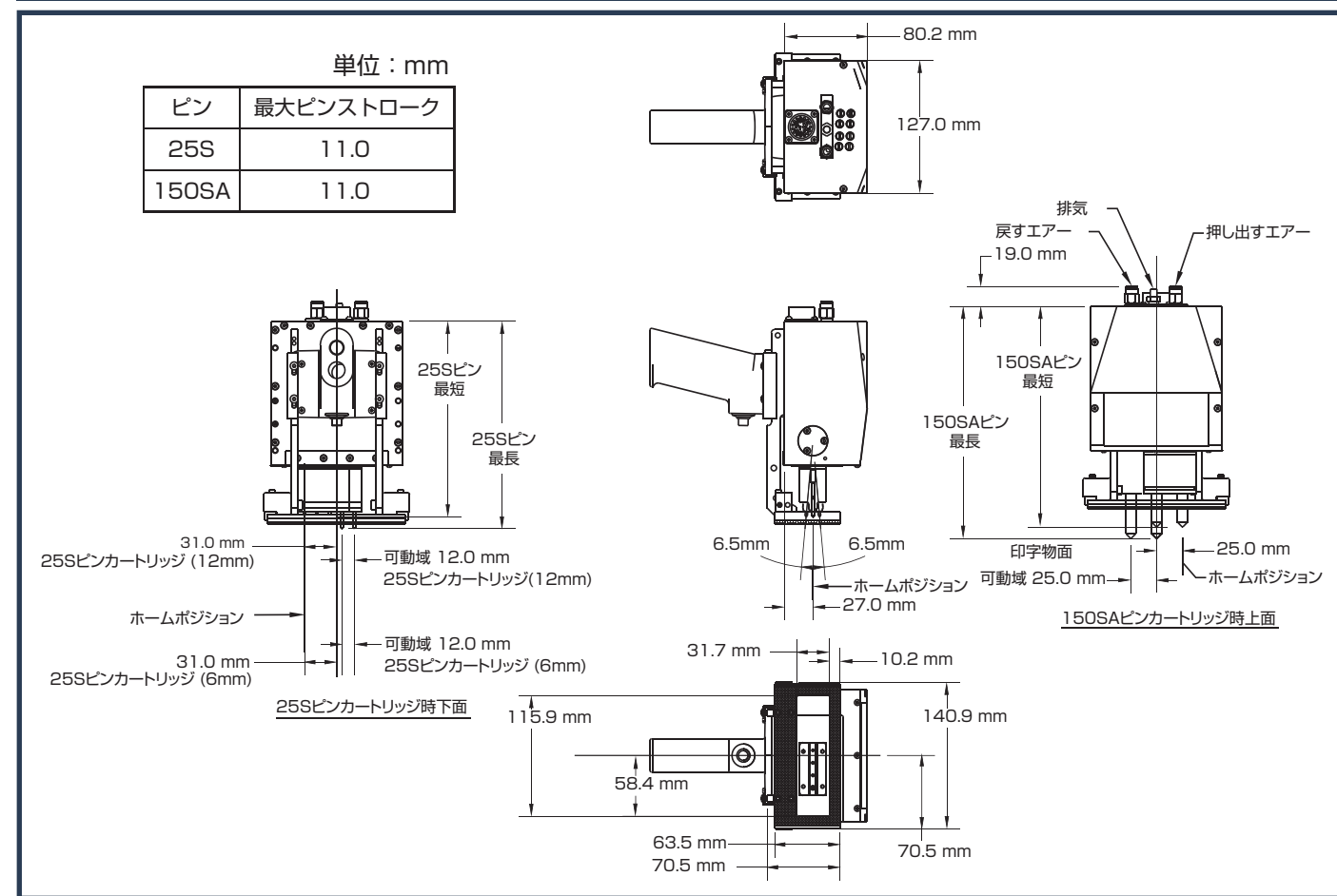
モデル	TMM4200	TMM4250
コントローラ	TMC470	TMC470
最大印字エリア(mm)	12 x 50	12 x 50
最高印字速度 (5 x 7 フォント、高さ3 mm)	8文字/秒	8文字/秒
最大文字高さ(mm)	12	12
印字ドット密度 (dot/cm)	4 ~ 79	4 ~ 79
ピンの最大本数	4	4
最大ピンストローク (mm)	11.0	11.0
使用周囲温度	0 ~ 50°C	0 ~ 50°C
電源電圧*1)	95~250 VAC	95~250 VAC
マーキングヘッド質量 (kg)	1.9	2.2
コントローラ質量 (kg)	1.7	1.7
設定空気圧力*2)	40~100 psi (0.28~0.68 Mpa)	40~100 psi (0.28~0.68 Mpa)
使用可能ピン	25S、150SA	25S、150SA
ピン駆動方式	エア駆動	エア駆動

* 1) 装置と同梱している電源ケーブルは、AC100V用 (定格125V)になります。

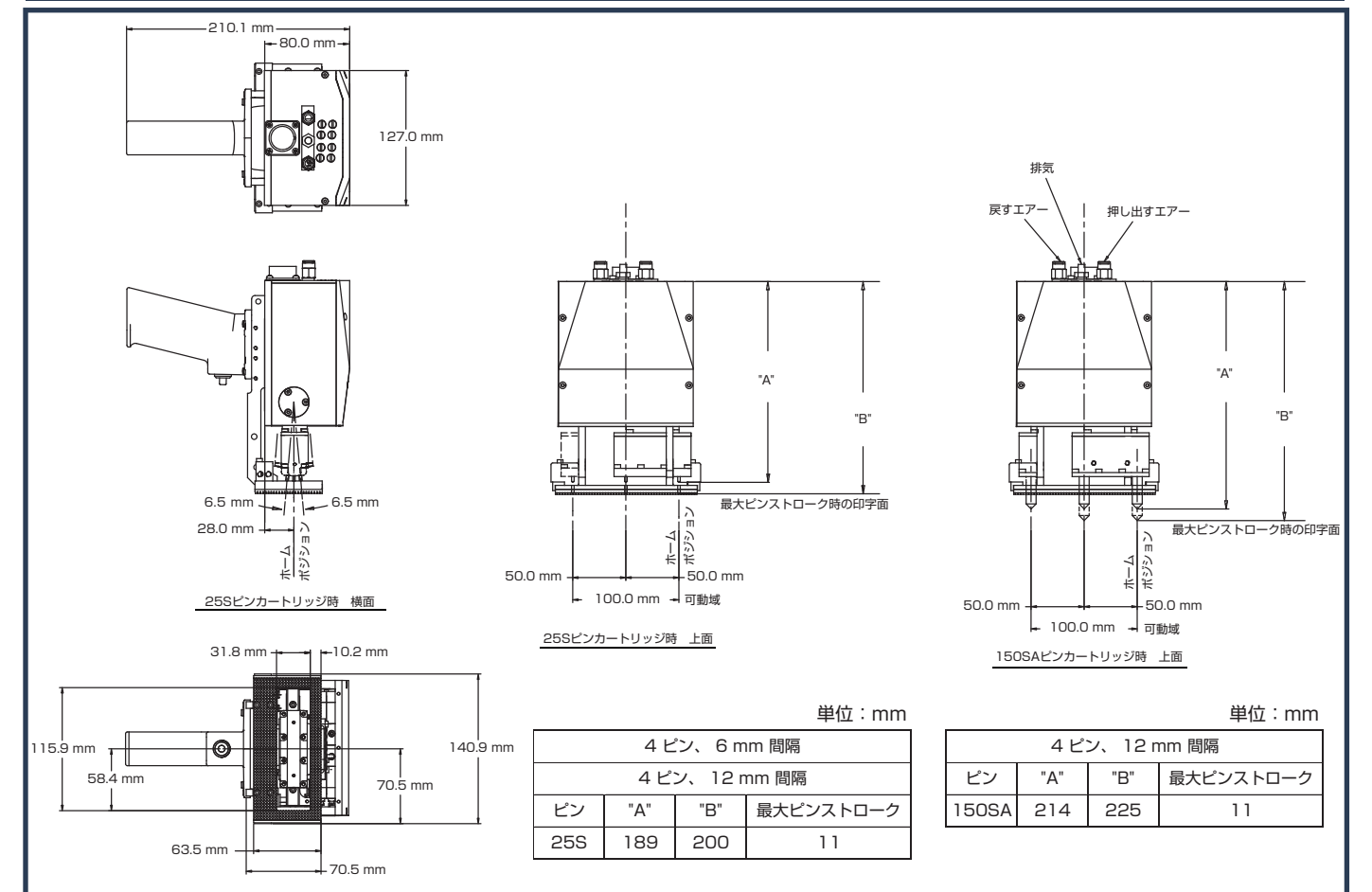
* 2) 乾燥空気

モデル	TMM4215
コントローラ	TMC470
最大印字エリア(mm)	12 x 100
最高印字速度 (5 x 7 フォント、高さ3 mm)	4文字/秒
最大文字高さ(mm)	12
印字ドット密度 (dot/cm)	4 ~ 79
ピンの最大本数	2
最大ピンストローク (mm)	11.0
使用周囲温度	0 ~ 50°C
電源電圧*1)	95~250 VAC
マーキングヘッド質量 (kg)	1.9
コントローラ質量 (kg)	1.7
設定空気圧力*2)	40~100 psi (0.28~0.68 Mpa)
使用可能ピン	25S、150SA
ピン駆動方式	エア駆動

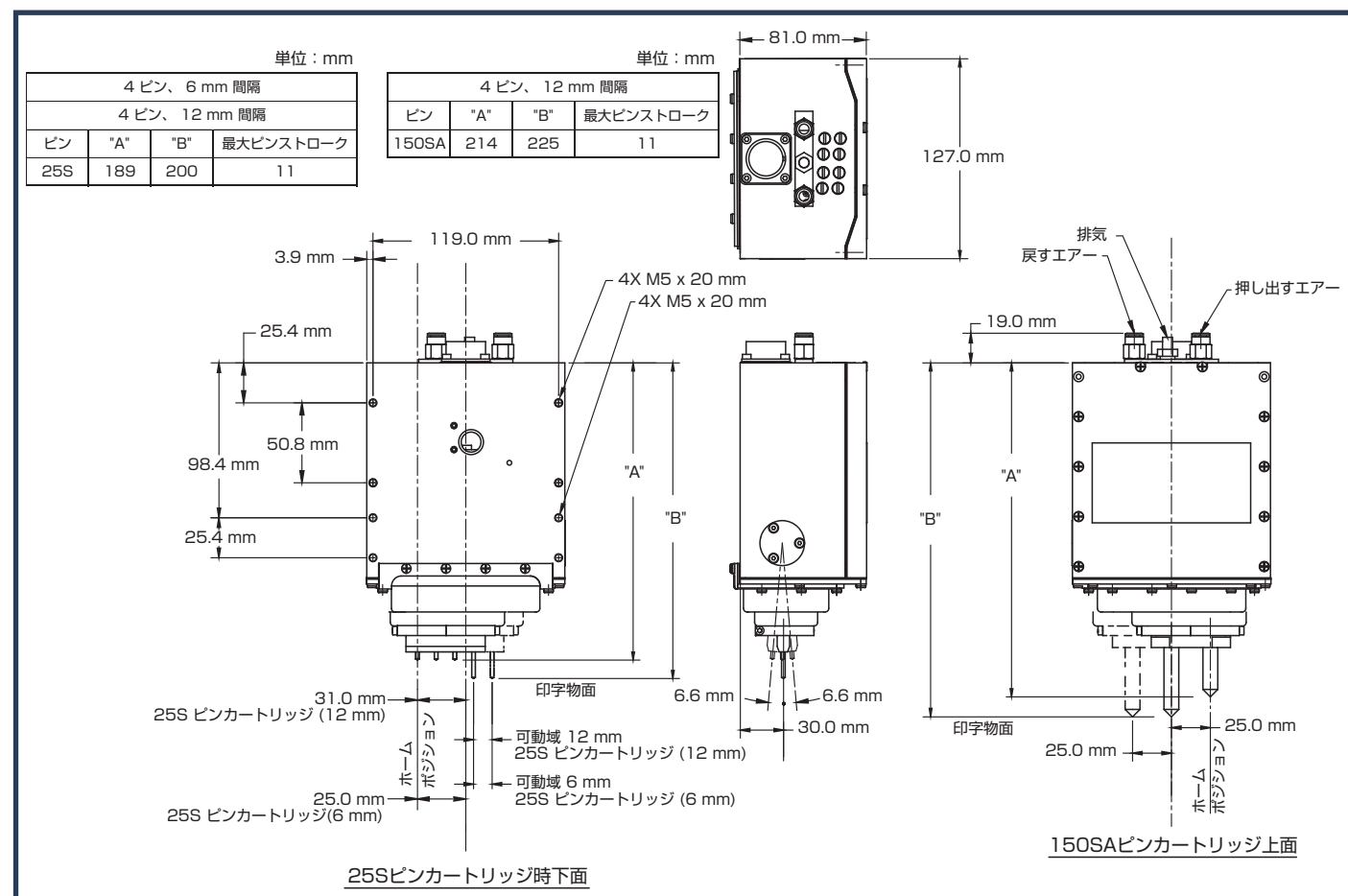
TMM4200



TMM4215



TMM4250



TELESIS[®]

A Hitachi Group Company

製造元：

TELESIS TECHNOLOGIES, INC.

<https://www.telesis.com>

販売元：

株式会社日立産機システム

<https://www.hitachi-ies.co.jp>

<販売代理店>



NK ワークス株式会社

WEB：www.nk-works.co.jp

E-MAIL：info@nk-works.co.jp



東京本社 〒101-0032 東京都千代田区岩本町 2-17-17

TEL：03-3864-5411 FAX：03-3864-6752

各事業所：福島・つくば・名古屋・福井・大阪・京都・広島