

クーラント効果を最大化

Modular articulated steel tubes by SCS

研削盤の性能を最大限に引き出します：
冷却の向上とクーラント拡散の減少

- ① 低・中・高圧の冷却に最適です。
- ② 位置がずれることなく、冷媒の圧力や振動に耐えます。
- ③ ツールの先端にクーラントを供給するため、正確な方向に固定することができます。
- ④ 全てが高耐圧スチールで製造されているため、クーラント供給に機械的な操作は必要ありません。
- ⑤ ツール交換時に、システムが誤って動くことはありません。
全てのクーラントを確実にツールに供給するように、完全な液密構造です。
- ⑥ 伸ばしたり縮めたり、複数の形状のノズルがあり、それぞれのツールやアプリケーションに最適なクーラントを提供できます。
- ⑦ 研削砥石とワークの接触点に正確にクーラントを供給することができ、ほとんど拡散もない、研削アプリケーション専用にデザインされた特別なスロット、チューブノズルです。
- ⑧ 摩耗がなく、使用後にノズルが落ちることもありません。
- ⑨ エコフレンドリー：プラスチックの廃棄物がなく、長寿命です。
- ⑩ 4種類：3mm、6mm、10.5mm、16mmのスルーホール：それぞれのアプリケーションのクーラント要件を満たします。

EASY ASSEMBLY & GREAT FLEXIBILITY

研削盤

機械接続部
& ボールバルブ

連結部

分配連結部

ノズル



機械接続部



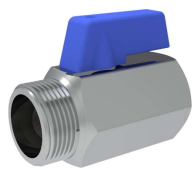
連結部



Y型



L型90° ノズル



ボールバルブ



L型



スロットノズル



クイックコネクション



ノンリターンバルブ
(逆止弁)

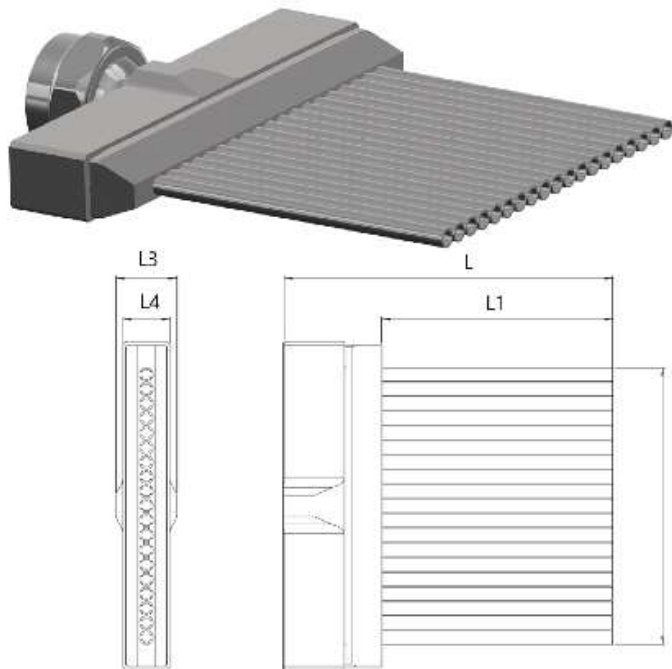


チューブノズル



チューブノズル

チューブ付スペシャルデザインのクーラントノズルです。



HECTO (ID: 6 mm)

Ref.	全幅	チューブ幅 (L5)	チューブ数	チューブ外径	チューブ内径	チューブ長さ (L1)	クーラント面積	全長 (L)	全高 (L3)	高さ (L4)
HE-NZ-15-30	30 mm	19 mm	6	3 mm	2 mm	52 mm	18.8 mm ²	70.7 mm	12 mm	9 mm
HE-NZ-15-40	39.6 mm	28.6 mm	9	3 mm	2 mm	52 mm	28.3 mm ²	70.7 mm	12 mm	9 mm
HE-NZ-15-49	49.2 mm	38.2 mm	12	3 mm	2 mm	52 mm	37.7 mm ²	70.7 mm	12 mm	9 mm
HE-NZ-15-62	62 mm	51 mm	16	3 mm	2 mm	52 mm	50.3 mm ²	70.7 mm	12 mm	9 mm

MEGA (ID: 10.5 mm)

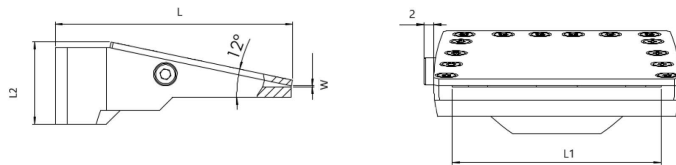
Ref.	全幅	チューブ幅 (L5)	チューブ数	チューブ外径	チューブ内径	チューブ長さ (L1)	クーラント面積	全長 (L)	全高 (L3)	高さ (L4)
ME-NZ-15-45	45 mm	29.8 mm	8	4 mm	3 mm	68 mm	56.5 mm ²	96.7 mm	18 mm	14 mm
ME-NZ-15-58	57.9 mm	42.7 mm	10	4 mm	3 mm	68 mm	70.7 mm ²	96.7 mm	18 mm	14 mm
ME-NZ-15-67	66.5 mm	51.3 mm	12	4 mm	3 mm	68 mm	84.8 mm ²	96.7 mm	18 mm	14 mm
ME-NZ-15-79	79.4 mm	64.2 mm	15	4 mm	3 mm	68 mm	106 mm ²	96.7 mm	18 mm	14 mm
ME-NZ-15-88	88 mm	72.8 mm	17	4 mm	3 mm	68 mm	120.2 mm ²	96.7 mm	18 mm	14 mm
ME-NZ-15-97	96.6 mm	81.4 mm	19	4 mm	3 mm	68 mm	134.3 mm ²	96.7 mm	18 mm	14 mm

GIGA (ID: 16 mm)

Ref.	全幅	チューブ幅 (L5)	チューブ数	チューブ外径	チューブ内径	チューブ長さ (L1)	クーラント面積	全長 (L)	全高 (L3)	高さ (L4)
GI-NZ-15-75	75 mm	58 mm	11	5 mm	4 mm	82 mm	138.2 mm ²	117 mm	26 mm	20 mm
GI-NZ-15-86	85.6 mm	68.6 mm	13	5 mm	4 mm	82 mm	163.4 mm ²	117 mm	26 mm	20 mm
GI-NZ-15-96	96.2 mm	79.2 mm	15	5 mm	4 mm	82 mm	188.5 mm ²	117 mm	26 mm	20 mm
GI-NZ-15-107	106.8 mm	89.8 mm	17	5 mm	4 mm	82 mm	213.6 mm ²	117 mm	26 mm	20 mm
GI-NZ-15-117	117.4 mm	100.4 mm	19	5 mm	4 mm	82 mm	238.8 mm ²	117 mm	26 mm	20 mm

スロットノズル

スロットから均一なクーラントを吐出するために、内部乱流を調整する独自の機能を備えたスペシャルデザインです。



選定方法:例 HE-NZ-05-□-□
① ② ③ ④

① 流量サイズ: HE
HE: HECTO
ME: MEGA
GI: GIGA

② ノズルの基本的な型式: -NZ-05

③ 幅の選定: □

④ スロットタイプ: □

-S: Straightスロット

-D: 幅広くクーラントを届けるために広がるDiverging
スロット

HECTO (ID: 6 mm)

Ref.	全幅	スロット幅 (L1)	スロット開口部 (W)	スロットエリア	スロットタイプ	全長 (L)	全高 (L2)
HE-NZ-05-20-S	20 mm	12.4 mm	2.3 mm	28.5 mm ²	Straight	40 mm	16 mm
HE-NZ-05-30-S	30 mm	22.4 mm	1.3 mm	29.1 mm ²	Straight	40 mm	16 mm
HE-NZ-05-40-S	40 mm	32.4 mm	0.9 mm	29.2 mm ²	Straight	40 mm	16 mm
HE-NZ-05-50-S	50 mm	42.4 mm	0.7 mm	29.7 mm ²	Straight	40 mm	16 mm

HE-NZ-05-20-D	20 mm	12.4 mm	2.3 mm	28.5 mm ²	Diverging	40 mm	16 mm
HE-NZ-05-30-D	30 mm	22.4 mm	1.3 mm	29.1 mm ²	Diverging	40 mm	16 mm
HE-NZ-05-40-D	40 mm	32.4 mm	0.9 mm	29.2 mm ²	Diverging	40 mm	16 mm
HE-NZ-05-50-D	50 mm	42.4 mm	0.7 mm	29.7 mm ²	Diverging	40 mm	16 mm

MEGA (ID: 10.5 mm)

Ref.	全幅	スロット幅 (L1)	スロット開口部 (W)	スロットエリア	スロットタイプ	全長 (L)	全高 (L2)
ME-NZ-05-50-S	50 mm	42.4 mm	2.0 mm	84.8 mm ²	Straight	60 mm	21 mm
ME-NZ-05-60-S	60 mm	52.4 mm	1.7 mm	89.1 mm ²	Straight	60 mm	21 mm
ME-NZ-05-70-S	70 mm	62.4 mm	1.4 mm	87.4 mm ²	Straight	60 mm	21 mm
ME-NZ-05-80-S	80 mm	72.4 mm	1.2 mm	86.9 mm ²	Straight	60 mm	21 mm

ME-NZ-05-50-D	50 mm	42.4 mm	2.0 mm	84.8 mm ²	Diverging	60 mm	21 mm
ME-NZ-05-60-D	60 mm	52.4 mm	1.7 mm	89.1 mm ²	Diverging	60 mm	21 mm
ME-NZ-05-70-D	70 mm	62.4 mm	1.4 mm	87.4 mm ²	Diverging	60 mm	21 mm
ME-NZ-05-80-D	80 mm	72.4 mm	1.2 mm	86.9 mm ²	Diverging	60 mm	21 mm

* 製品の仕様及び寸法は、
予告なしに変更する場合があります

GIGA (ID: 16 mm)

Ref.	全幅	スロット幅 (L1)	スロット開口部 (W)	スロットエリア	スロットタイプ	全長 (L)	全高 (L2)
GI-NZ-05-80-S	80 mm	72.4 mm	2.8 mm	202.7 mm ²	Straight	60 mm	28 mm
GI-NZ-05-90-S	90 mm	82.4 mm	2.4 mm	197.8 mm ²	Straight	60 mm	28 mm
GI-NZ-05-100-S	100 mm	92.4 mm	2.2 mm	203.3 mm ²	Straight	60 mm	28 mm

GI-NZ-05-80-D	80 mm	72.4 mm	2.8 mm	202.7 mm ²	Diverging	60 mm	28 mm
GI-NZ-05-90-D	90 mm	82.4 mm	2.4 mm	197.8 mm ²	Diverging	60 mm	28 mm
GI-NZ-05-100-D	100 mm	92.4 mm	2.2 mm	203.3 mm ²	Diverging	60 mm	28 mm

<販売代理店>



NKワークス株式会社
http://www.nk-works.co.jp/
E-mail : info@nk-works.co.jp

東京本社 〒101-0032 東京都千代田区岩本町2-17-17
TEL : 03-3864-5411 FAX : 03-3864-6752
各事業所 : 名古屋・京都・大阪・広島・福井・つくば・福島

輸入元
株式会社パル
東京都千代田区岩本町2-17-17
TEL:03-3851-5821 FAX:03-3851-5810